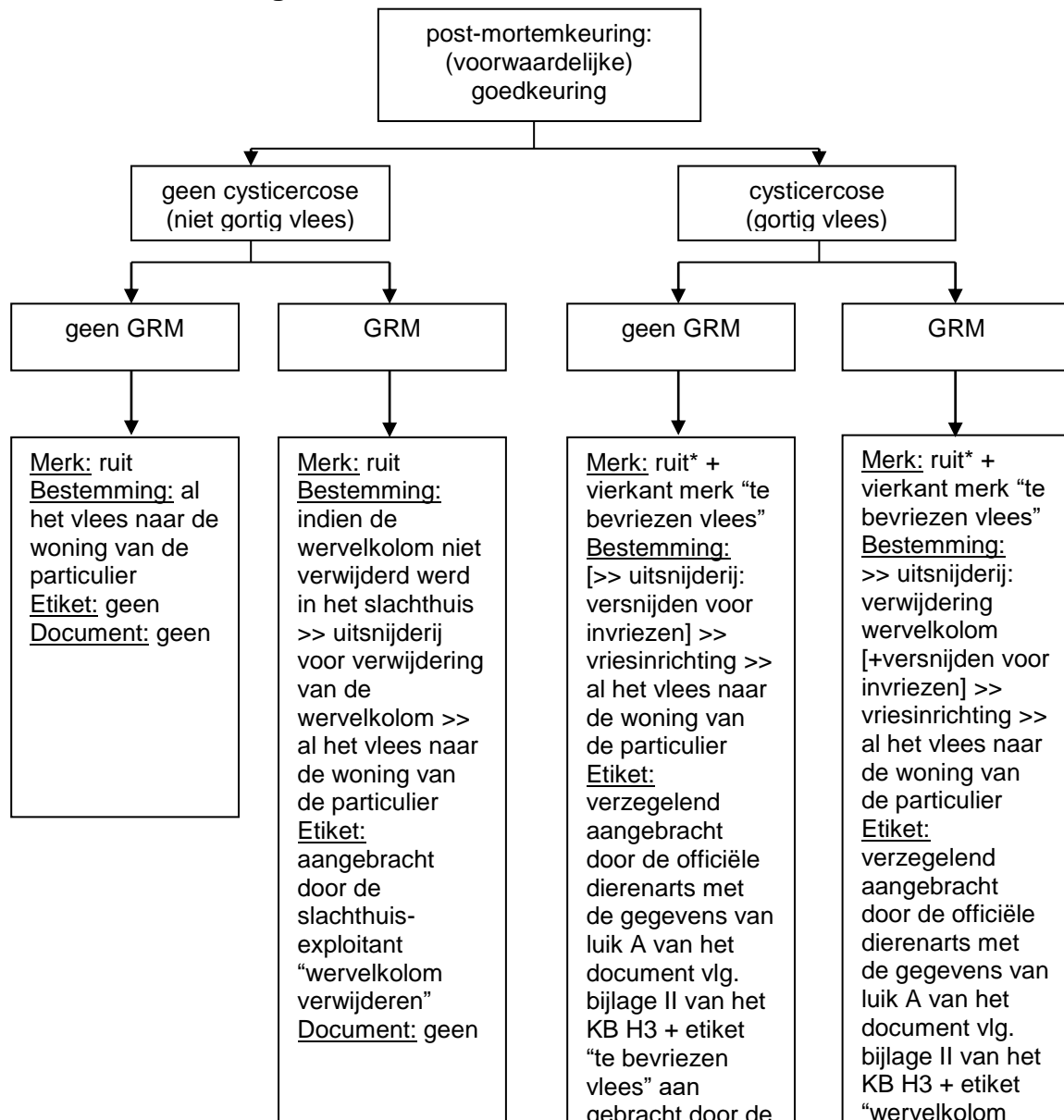


Bijlage: schematische voorstelling opeenvolgende bestemmingen van particuliere slachtingen



*als overdracht aan veehouder / verzekeraar,
dan ovaal merk en bestemming:
handelscircuit

Verklaring afkortingen en symbolen:

[...]: facultatieve stap
>>: naar

GRM: gespecificeerd risicomateriaal
KB H3: Koninklijk besluit van 22 december 2005 tot vaststelling van aanvullende maatregelen voor de organisatie van de officiële controles van voor menselijke consumptie bestemde producten van dierlijke oorsprong.

Merk: ruit* + vierkant merk "te bevrozen vlees"
Bestemming: >> uitsnijderij: verwijdering wervelkolom [+versnijden voor invriezen] >> vriesinrichting >> al het vlees naar de woning van de particulier
Etiket: verzegelend aangebracht door de officiële dierenarts met de gegevens van luik A van het document vlg. bijlage II van het KB H3 + etiket "wervelkolom verwijderen" aan gebracht door de exploitant (tenzij verwijdering in het slachthuis heeft plaatsgevonden) + etiket "te bevrozen vlees" aangebracht door de slachthuisexploitant
Document: vervoerdocument vlg. bijlage II van KB H3