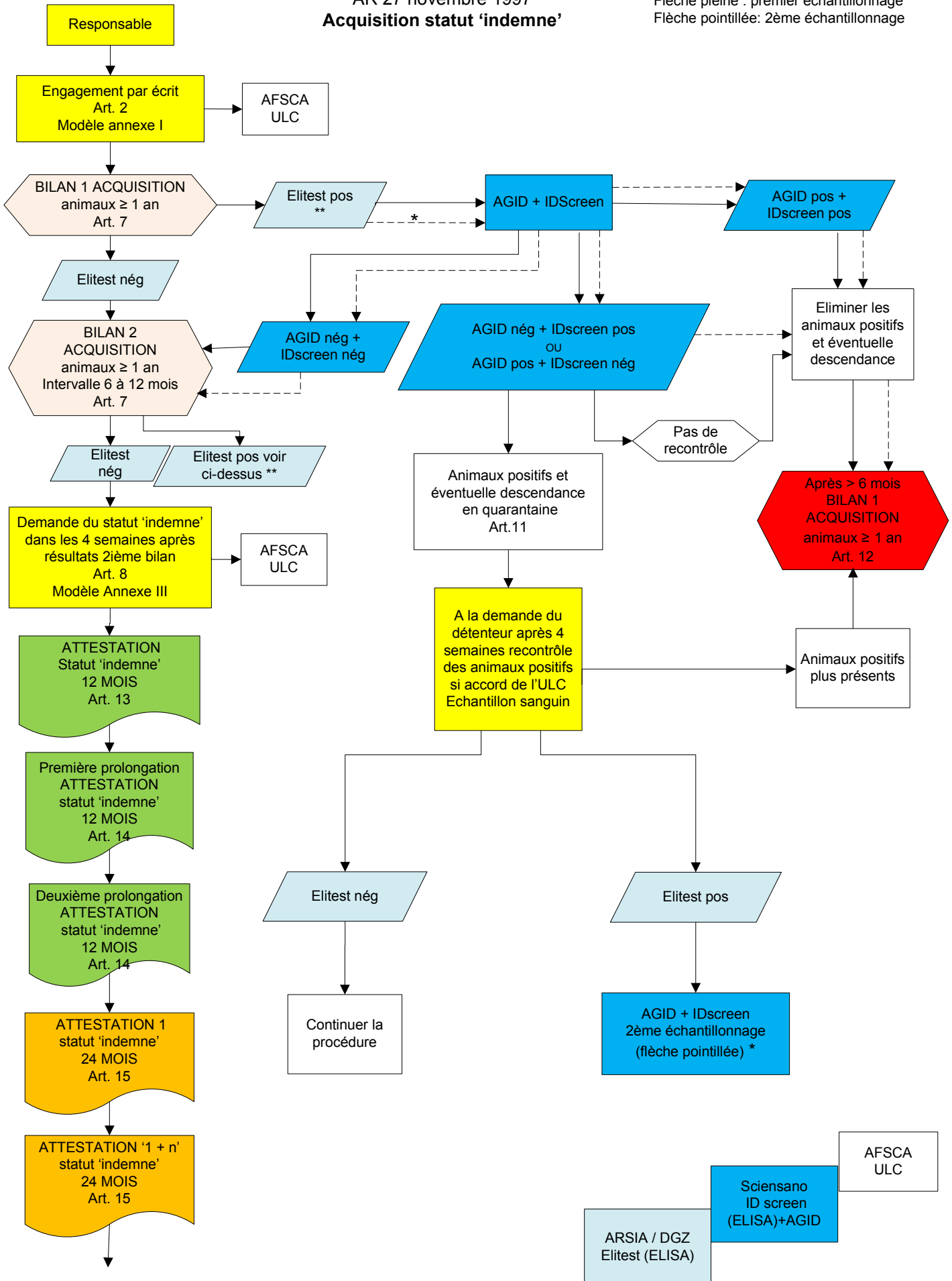


CAE_CAPRINS
AR 27 novembre 1997
Acquisition statut 'indemne'

Flèche pleine : premier échantillonnage
Flèche pointillée: 2ème échantillonnage



Descendance = descendance de femelles, au moins de la descendance non testée ou descendance âgée de < 1 an

CAE_CAPRINS
AR 27 novembre 1997
Maintien statut 'indemne' 24 MOIS

Flèche pleine : premier échantillonnage
Flèche pointillée: 2ème échantillonnage

