



## AFSCA – Contribution annuelle : Tarifs 2025

### Secteur Agrofourriture

Pesticides			
	Tarif de base	Tarif réduit (SAC validé)	Starter (4)
Montant de base	174,63 €	43,66 €	
+ par produit autorisé ou agréé	112,78 €	28,20 €	

### Engrais, amendements du sol et substrats de culture (1)

Tonnage produit/Unité d'établissement	Tarif de base	Tarif réduit (SAC validé)	Starter (4)
≤ 500 t	104,40 €	26,10 €	
501 – 10.000 t	104,40 €	26,10 €	
≥ 10.001 t	180,09 € + 0,04 €/t	45,02 € + 0,01€/t	

### Alimentation animale et producteur d'aliments pour animaux (1)

Tonnage produit/Unité d'établissement	Tarif de base	Tarif réduit (SAC validé)	Starter (4)
≤ 5.000 t	173,33 €	43,33 €	
5.001 – 10.000 t	346,60 €	86,65 €	
10.001 – 25.000 t	2.088,07 €	522,02 €	
25.001 – 50.000 t	5.401,81 €	1.350,45 €	
50.001 – 75.000 t	7.994,67 €	1.998,67 €	
75.001 – 100.000 t	10.803,55 €	2.700,89 €	
100.001 – 200.000 t	18.480,59 €	4.620,15 €	
> 200.000 t	23.688,15 €	5.922,04 €	

### Carrières - Minéraux pour l'alimentation ou l'amendement des sols (1)

Tonnage produit/Unité d'établissement	Tarif de base	Tarif réduit (SAC validé)	Starter (4)
≤ 5.000 t	43,93 €	10,98 €	
5.001 – 10.000 t	87,90 €	21,98 €	
10.001 – 25.000 t	529,50 €	132,38 €	
25.001 – 50.000 t	1.369,73 €	342,43 €	
50.001 – 75.000 t	2.027,68 €	506,92 €	
75.001 – 100.000 t	2.739,49 €	684,87 €	
100.001 – 200.000 t	4.686,16 €	1.171,54 €	
> 200.000 t	6.008,01 €	1.502,00 €	

### Alimentation animale - Fabricants de prémélanges et producteurs d'additifs (1)

Tonnage produit/Unité d'établissement	Tarif de base	Tarif réduit (SAC validé)	Starter (4)
≤ 5.000 t	626,43 €	156,61 €	
5.001 – 10.000 t	4.176,17 €	1.044,04 €	
10.001 – 15.000 t	7.994,67 €	1.998,67 €	
15.001 – 20.000 t	10.803,55 €	2.700,89 €	
> 20.000 t	10.803,55 €	2.700,89 €	

(1) Le montant de la contribution varie en fonction du tonnage produit.

(4) Pour la première année d'activité, les opérateurs bénéficient d'un tarif spécifique « starter ».

100,58 € lorsque l'unité d'établissement dispose d'une autorisation ou d'un agrément et 50,29 € dans les autres cas. La facture est envoyée d'office.

**Secteur Production primaire**

	Tarif de base	Tarif réduit (SAC validé)	Starter (4)
Montant fixe	250,15 €	62,54 €	

**Secteur Transformation (2)**

Nombre de personnes occupées (ETP)	Tarif de base	Tarif réduit (SAC validé)	Starter (4)	Prestataire de services
Aucun	195,55 €	48,89 €		97,78 €
1 - 4	391,09 €	97,77 €		195,55 €
5 - 9	1.201,55 €	300,39 €		600,78 €
10 - 19	3.168,78 €	792,20 €		1.584,39 €
20 - 49	6.549,57 €	1.637,39 €		3.274,79 €
50 - 99	15.902,73 €	3.975,68 €		7.951,37 €
≥ 100	24.266,37 €	6.066,59 €		12.133,19 €

**Secteur Production de matériel d'emballage (2)**

Nombre de personnes occupées (ETP)	Tarif de base	Tarif réduit (SAC validé)	Starter (4)	
Aucun	201,01 €	50,25 €		
1 - 4	401,99 €	100,50 €		
5 - 9	1.235,02 €	308,76 €		
10 - 19	3.257,09 €	814,27 €		
20 - 49	6.732,11 €	1.683,03 €		
50 - 99	16.345,96 €	4.086,49 €		
≥ 100	24.942,69 €	6.235,67 €		

**Secteur Commerce de gros (2)**

Nombre de personnes occupées (ETP)	Tarif de base	Tarif réduit (SAC validé)	Starter (4)	Trader
Aucun	237,17 €	59,29 €		118,59 €
1 - 4	474,33 €	118,58 €		237,17 €
5 - 9	1.037,60 €	259,40 €		518,80 €
10 - 19	2.075,22 €	518,81 €		1.037,61 €
20 - 49	5.336,29 €	1.334,07 €		2.668,15 €
50 - 99	14.526,60 €	3.631,65 €		7.263,30 €
≥ 100	29.646,10 €	7.411,53 €		14.823,05 €

**Secteur Commerce de détail (2)**

Nombre de personnes occupées (ETP)	Avec agrément ou autorisation	Tarif réduit (SAC validé)	Starter avec agrément ou autorisation (4)	Enregistrement & Prestataire de services
Aucun	291,09 €	72,77 €		53,24 €
1 - 4	291,09 €	72,77 €		53,24 €
5 - 9	566,00 €	141,50 €		53,24 €
10 - 19	1.034,94 €	258,74 €		53,24 €
20 - 49	2.048,18 €	512,05 €		53,24 €
50 - 99	4.890,22 €	1.222,56 €		53,24 €
≥ 100	9.379,22 €	2.344,81 €		53,24 €

(2) Le montant de la contribution varie en fonction du nombre de personnes occupées, calculé en équivalents temps plein (ETP).

(4) Pour la première année d'activité, les opérateurs bénéficient d'un tarif spécifique « starter ». 100,58 € lorsque l'unité d'établissement dispose d'une autorisation ou d'un agrément et 50,29 € dans les autres cas. La facture est envoyée d'office.

<b>Secteur Horeca (2)</b>				
Nombre de personnes occupées (ETP)	Avec agrément ou autorisation	Tarif réduit (SAC validé)	Starter avec agrément ou autorisation (4)	Enregistrement & Prestataire de services
Aucun	213,38 €	53,35 €		60,01 €
1 - 4	213,38 €	53,35 €		60,01 €
5 - 9	341,92 €	85,48 €		60,01 €
10 - 19	604,15 €	151,04 €		60,01 €
20 - 49	1.113,58 €	278,40 €		60,01 €
50 - 99	2.265,19 €	566,30 €		60,01 €
≥ 100	4.184,61 €	1.046,15 €		60,01 €

<b>Secteur Transport (3)</b>			
Nombre d'envois	Tarif de base	Tarif réduit (SAC validé)	Starter (4)
1 – 10	64,09 €	16,02 €	
11 – 250	64,09 €	16,02 €	
251 – 1.000	128,20 €	32,05 €	
1.001 – 2.500	224,34 €	56,09 €	
> 2.500	480,77 €	120,19 €	

(2) Le montant de la contribution varie en fonction du nombre de personnes occupées, calculé en équivalents temps plein (ETP).

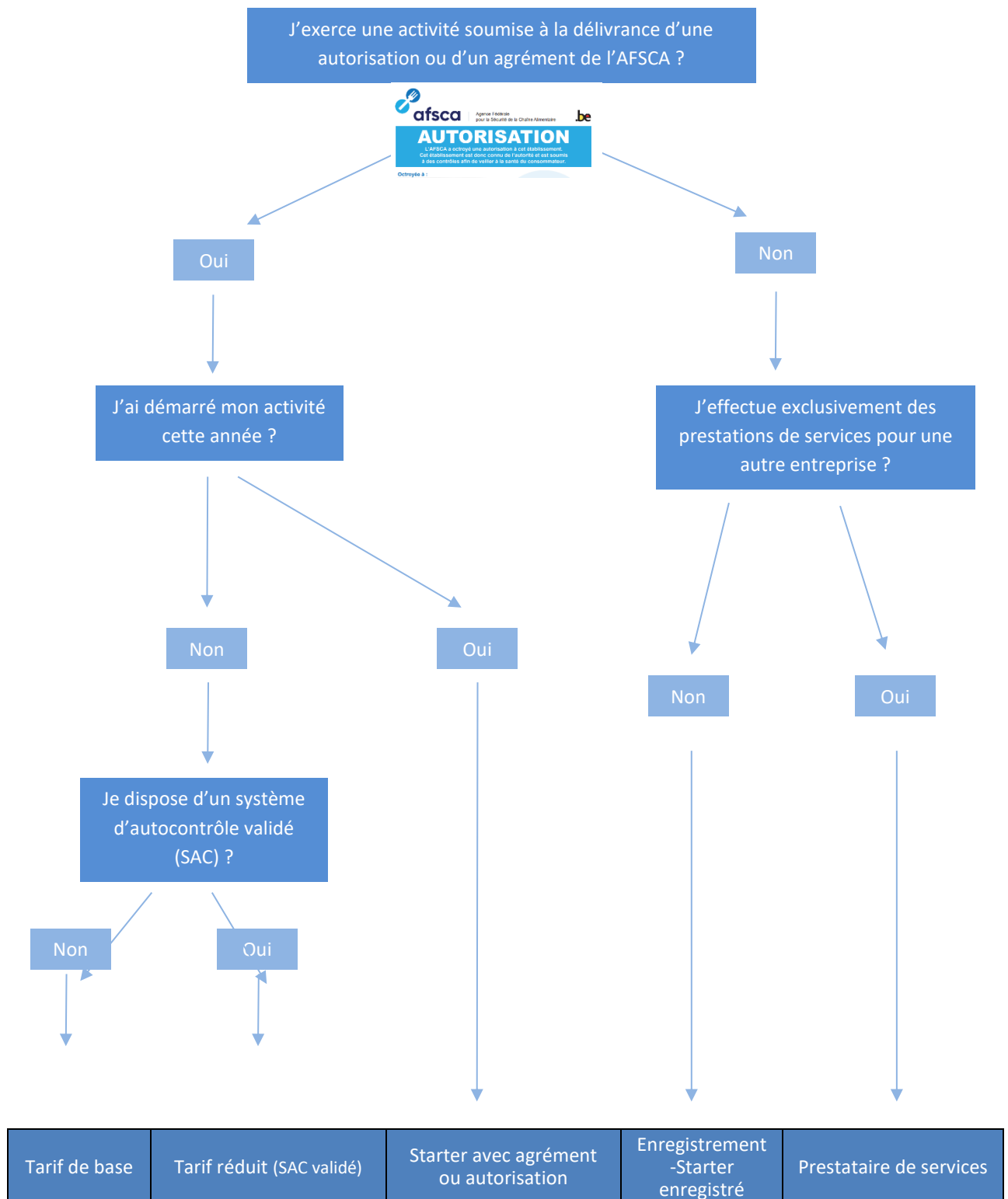
(3) Le montant de la contribution varie en fonction du nombre d'envois dans le cadre de la chaîne alimentaire.

(4) **Pour la première année d'activité**, les opérateurs bénéficient d'un tarif spécifique « **starter** ».

100,58 € lorsque l'unité d'établissement dispose d'une autorisation ou d'un agrément et 50,29 € dans les autres cas. La facture est envoyée d'office.

## Quel tarif s'applique dans mon cas ?

Suivant votre secteur d'activité, vous pouvez retrouver le tarif spécifique qui vous sera appliqué.



Si vous disposez d'un système d'autocontrôle (SAC) certifié par un Organisme de Certification et d'Inspection (OCI) ou validé par l'AFSCA, vous pouvez bénéficier du tarif réduit. A condition que la certification soit toujours valide au 31 décembre de l'année qui précède celle de la contribution, la réduction vous sera automatiquement appliquée.

Les opérateurs qui ont démarré leur activité l'année précédant celle de la contribution, disposent de 12 mois calendrier pour faire valider leur système d'autocontrôle et recevoir la réduction.