



## FAVV – Jaarlijkse heffing : Tarieven 2025

### Sector Toelevering landbouw

Bestrijdingsmiddelen			
	Basistarief	Verminderd tarief (gevalideerd ACS)	Starter (4)
Basisbedrag	174,63 €	43,66 €	
+ per erkend of toegelaten produkt	112,78 €	28,20 €	

### Meststoffen, bodemverbetersaars en teeltsubstraten (1)

Geproduceerd tonnage/vestigingseenheid	Basistarief	Verminderd tarief (gevalideerd ACS)	Starter (4)
≤ 500 t	104,40 €	26,10 €	
501 – 10.000 t	104,40 €	26,10 €	
≥ 10.001 t	180,09 € + 0,04 €/t	45,02 € + 0,01€/t	

### Dierenvoeding en Producent van diervoeders (1)

Geproduceerd tonnage/vestigingseenheid	Basistarief	Verminderd tarief (gevalideerd ACS)	Starter (4)
≤ 5.000 t	173,33 €	43,33 €	
5.001 – 10.000 t	346,60 €	86,65 €	
10.001 – 25.000 t	2.088,07 €	522,02 €	
25.001 – 50.000 t	5.401,81 €	1.350,45 €	
50.001 – 75.000 t	7.994,67 €	1.998,67 €	
75.001 – 100.000 t	10.803,55 €	2.700,89 €	
100.001 – 200.000 t	18.480,59 €	4.620,15 €	
> 200.000 t	23.688,15 €	5.922,04 €	

### Steengroeven – Mineralen voor voeding of bodemverbetering (1)

Geproduceerd tonnage/vestigingseenheid	Basistarief	Verminderd tarief (gevalideerd ACS)	Starter (4)
≤ 5.000 t	43,93 €	10,98 €	
5.001 – 10.000 t	87,90 €	21,98 €	
10.001 – 25.000 t	529,50 €	132,38 €	
25.001 – 50.000 t	1.369,73 €	342,43 €	
50.001 – 75.000 t	2.027,68 €	506,92 €	
75.001 – 100.000 t	2.739,49 €	684,87 €	
100.001 – 200.000 t	4.686,16 €	1.171,54 €	
> 200.000 t	6.008,01 €	1.502,00 €	

### Dierenvoeding – Fabrikant van voormengsels en toevoegingsmiddelen (1)

Geproduceerd tonnage/vestigingseenheid	Basistarief	Verminderd tarief (gevalideerd ACS)	Starter (4)
≤ 5.000 t	626,43 €	156,61 €	
5.001 – 10.000 t	4.176,17 €	1.044,04 €	
10.001 – 15.000 t	7.994,67 €	1.998,67 €	
15.001 – 20.000 t	10.803,55 €	2.700,89 €	
> 20.000 t	10.803,55 €	2.700,89 €	

(1) Het bedrag van de heffing varieert in functie van het geproduceerde tonnage.

(4) De operatoren genieten een speciaal "starter" tarief voor het eerste activiteitsjaar.

€ 100,58 als de vestigingseenheid over een toelating of een erkenning beschikt en € 50,29 in de andere gevallen. De factuur wordt automatisch verstuurd.

<b>Sector Primaire productie</b>			
	Basistarief	Verminderd tarief (gevalideerd ACS)	Starter (4)
Vast bedrag	250,15 €	62,54 €	

<b>Sector Verwerking (2)</b>				
Aantal tewerkgestelde personeelsleden (VTE)	Basistarief	Verminderd tarief (gevalideerd ACS)	Starter (4)	Dienstverlener
Geen	195,55 €	48,89 €		97,78 €
1 - 4	391,09 €	97,77 €		195,55 €
5 - 9	1.201,55 €	300,39 €		600,78 €
10 - 19	3.168,78 €	792,20 €		1.584,39 €
20 - 49	6.549,57 €	1.637,39 €		3.274,79 €
50 - 99	15.902,73 €	3.975,68 €		7.951,37 €
≥ 100	24.266,37 €	6.066,59 €		12.133,19 €

<b>Sector Productie van verpakkingsmateriaal (2)</b>				
Aantal tewerkgestelde personeelsleden (VTE)	Basistarief	Verminderd tarief (gevalideerd ACS)	Starter (4)	
Geen	201,01 €	50,25 €		
1 - 4	401,99 €	100,50 €		
5 - 9	1.235,02 €	308,76 €		
10 - 19	3.257,09 €	814,27 €		
20 - 49	6.732,11 €	1.683,03 €		
50 - 99	16.345,96 €	4.086,49 €		
≥ 100	24.942,69 €	6.235,67 €		

<b>Sector Groothandel (2)</b>				
Aantal tewerkgestelde personeelsleden (VTE)	Basistarief	Verminderd tarief (gevalideerd ACS)	Starter (4)	Trader
Geen	237,17 €	59,29 €		118,59 €
1 - 4	474,33 €	118,58 €		237,17 €
5 - 9	1.037,60 €	259,40 €		518,80 €
10 - 19	2.075,22 €	518,81 €		1.037,61 €
20 - 49	5.336,29 €	1.334,07 €		2.668,15 €
50 - 99	14.526,60 €	3.631,65 €		7.263,30 €
≥ 100	29.646,10 €	7.411,53 €		14.823,05 €

<b>Sector Detailhandel (2)</b>				
Aantal tewerkgestelde personeelsleden (VTE)	Toelating & erkenning	Verminderd tarief (gevalideerd ACS)	Starter met toelating of erkenning (4)	Registratie & dienstverlener
Geen	291,09 €	72,77 €		53,24 €
1 - 4	291,09 €	72,77 €		53,24 €
5 - 9	566,00 €	141,50 €		53,24 €
10 - 19	1.034,94 €	258,74 €		53,24 €
20 - 49	2.048,18 €	512,05 €		53,24 €
50 - 99	4.890,22 €	1.222,56 €		53,24 €
≥ 100	9.379,22 €	2.344,81 €		53,24 €

- (2) Het bedrag van de heffing varieert in functie van het aantal ingezette personeelsleden, berekend in aantal Voltijds Tewerkgestelde Equivalenten (VTE).
- (4) De operatoren genieten een speciaal "starter" tarief voor het eerste activiteitsjaar. € 100,58 als de vestigingseenheid over een toelating of een erkenning beschikt en € 50,29 in de andere gevallen. De factuur wordt automatisch verstuurd.

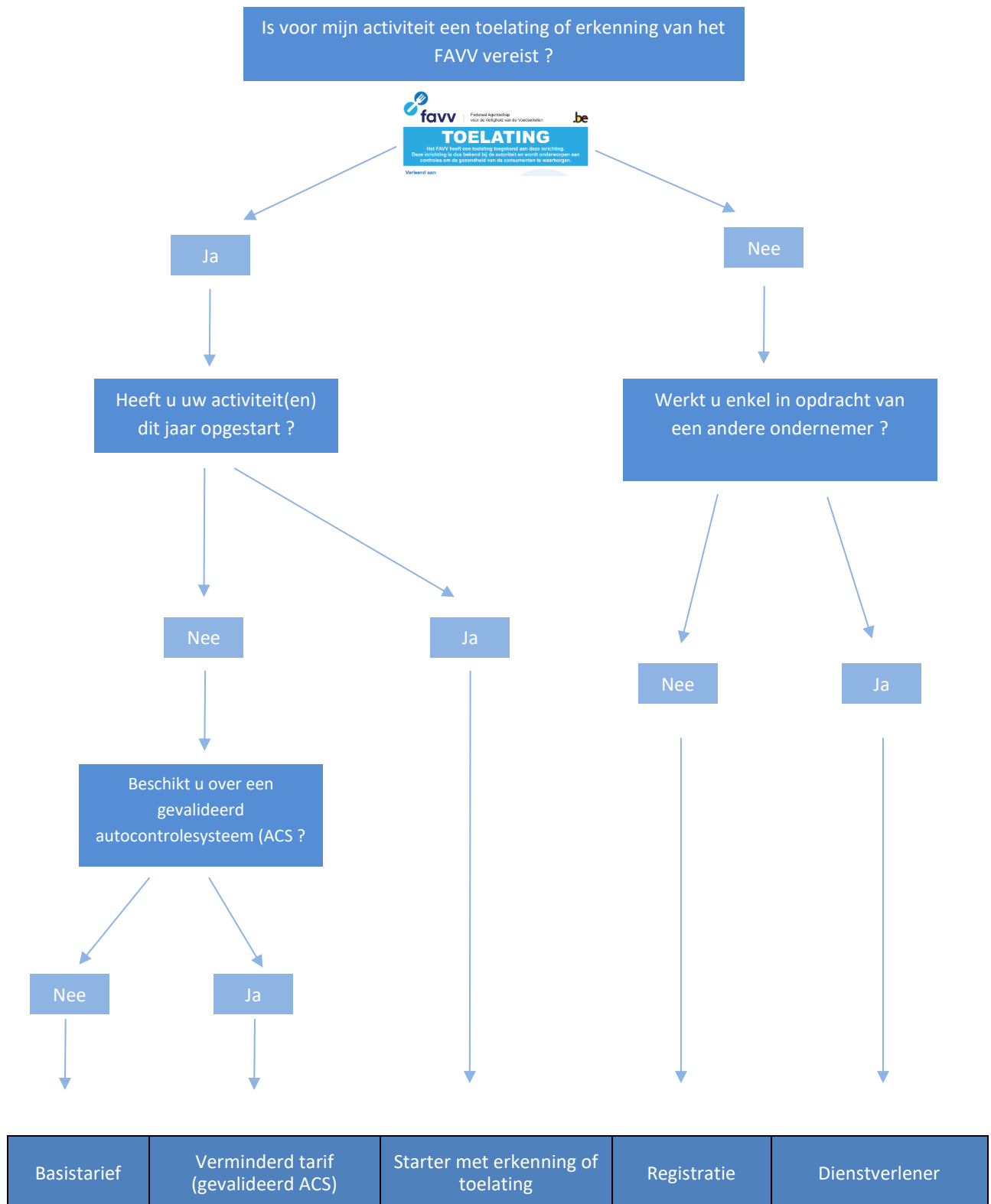
<b>Sector Horeca (2)</b>				
Aantal tewerkgestelde personeelsleden (VTE)	Toelating & erkenning	Verminderd tarief (gevalideerd ACS)	Starter met toelating of erkenning (4)	Registratie & dienstverlener
Geen	213,38 €	53,35 €		60,01 €
1 - 4	213,38 €	53,35 €		60,01 €
5 - 9	341,92 €	85,48 €		60,01 €
10 - 19	604,15 €	151,04 €		60,01 €
20 - 49	1.113,58 €	278,40 €		60,01 €
50 - 99	2.265,19 €	566,30 €		60,01 €
≥ 100	4.184,61 €	1.046,15 €		60,01 €

<b>Sector Transport (3)</b>			
Aantal zendingen	Basistarief	Verminderd tarief (gevalideerd ACS)	Starter (4)
1 – 10	64,09 €	16,02 €	
11 – 250	64,09 €	16,02 €	
251 – 1.000	128,20 €	32,05 €	
1.001 – 2.500	224,34 €	56,09 €	
> 2.500	480,77 €	120,19 €	

- (2) Het bedrag van de heffing varieert in functie van het aantal ingezette personeelsleden, berekend in aantal Voltijds Tewerkgestelde Equivalenten (VTE).
- (3) Het bedrag van de heffing varieert in functie van het aantal zendingen binnen de voedselketen.
- (4) De operatoren genieten een speciaal “**starter**” tarief **voor het eerste activiteitsjaar**.  
 € 100,58 als de vestigingseenheid over een toelating of een erkenning beschikt en € 50,29 in de andere gevallen. De factuur wordt automatisch verstuurd.

## Welk tarief is voor u van toepassing ?

Via onderstaand schema kunt u zien welk tarief voor u van toepassing is op basis van uw activiteitssector.



Indien u over een autocontrolesysteem (ACS) beschikt dat werd gecertificeerd door een certificerings- en keuringsinstelling (OCI) of gevalideerd door het FAVV, kunt u van het verminderd tarief genieten. Deze vermindering zal automatisch worden toegepast indien de certificering nog geldig was op 31 december van het jaar voorafgaand aan dat van de heffing.

De operatoren die hun activiteit opstartten in het jaar voorafgaand aan dat van de heffing, hebben 12 (kalender) maanden om hun autocontrolesysteem te laten valideren en zo een vermindering te bekomen.