



FASNK – Jährliche Abgabe : Tarife 2026

Sektor Agrarzulieferungen

Pestizide			
	Jahresabgabe	Gesenkter Tarif (EKS validiert)	Starter (4)
Betrag	178,33 €	44,58 €	
Zuschlag pro zugelassenem oder genehmigtem Produkt	115,17 €	28,79 €	

Düngemittel, Bodenverbesserungsmitteln und Kultursubstrate (1)

Tonnage Produkt/Niederlassungseinheit	Jahresabgabe	Gesenkter Tarif (EKS validiert)	Starter (4)
≤ 500 t	106,61 €	26,65 €	
501 – 10.000 t	106,61 €	26,65 €	
≥ 10.001 t	183,91 € + 0,04 €/t	45,98 € + 0,01€/t	

Tierfütterung und Hersteller von Tierfuttermitteln (1)

Tonnage Produkt/Niederlassungseinheit	Jahresabgabe	Gesenkter Tarif (EKS validiert)	Starter (4)
≤ 5.000 t	177,00 €	44,25 €	
5.001 – 10.000 t	353,94 €	88,49 €	
10.001 – 25.000 t	2.132,31 €	533,08 €	
25.001 – 50.000 t	5.516,26 €	1.379,07 €	
50.001 – 75.000 t	8.164,06 €	2.041,02 €	
75.001 – 100.000 t	11.032,46 €	2.758,12 €	
100.001 – 200.000 t	18.872,16 €	4.718,04 €	
> 200.000 t	24.190,16 €	6.047,54 €	

Steinbrüche (Rohstoffe für die Nahrung oder die Bodenverbesserung) (1)

Tonnage Produkt/Niederlassungseinheit	Jahresabgabe	Gesenkter Tarif (EKS validiert)	Starter (4)
≤ 5.000 t	44,86 €	11,22 €	
5.001 – 10.000 t	89,76 €	22,44 €	
10.001 – 25.000 t	540,72 €	135,18 €	
25.001 – 50.000 t	1.398,75 €	349,69 €	
50.001 – 75.000 t	2.070,64 €	517,66 €	
75.001 – 100.000 t	2.797,53 €	699,38 €	
100.001 – 200.000 t	4.785,45 €	1.196,36 €	
> 200.000 t	6.135,31 €	1.533,83 €	

Tierfütterung - Hersteller von Vormischungen und Zusätzen (1)

Tonnage Produkt/Niederlassungseinheit	Jahresabgabe	Gesenkter Tarif (EKS validiert)	Starter (4)
≤ 5.000 t	639,70 €	159,93 €	
5.001 – 10.000 t	4.264,65 €	1.066,16 €	
10.001 – 15.000 t	8.164,06 €	2.041,02 €	
15.001 – 20.000 t	11.032,46 €	2.758,12 €	
> 20.000 t	11.032,46 €	2.758,12 €	

(1) Der Betrag der Abgabe variiert je nach Tonnage des Produktes.

(4) Für ihr erstes Tätigkeitsjahr erhalten die Anbieter einen besonderen „Starter“-Tarif. 102,71 € falls die Niederlassungseinheit über eine Genehmigung oder über eine Zulassung verfügt und 51,36 € in den anderen Fällen. Die Rechnung wird von Amts wegen verschickt

Sektor Primärproduktion			
	Jahresabgabe	Gesenkter Tarif (EKS validiert)	Starter (4)
Betrag	255,45 €	63,86 €	

Sektor Verarbeitung (2)				
Anzahl beschäftigter Personen (VZÄ)	Jahresabgabe	Gesenkter Tarif (EKS validiert)	Starter (4)	Diensteanbieter
Keine	199,69 €	49,92 €		99,85 €
1 - 4	399,38 €	99,85 €		199,69 €
5 - 9	1.227,01 €	306,75 €		613,51 €
10 - 19	3.235,92 €	808,98 €		1.617,96 €
20 - 49	6.688,34 €	1.672,09 €		3.344,17 €
50 - 99	16.239,68 €	4.059,92 €		8.119,84 €
≥ 100	24.780,53 €	6.195,13 €		12.390,27 €

Sektor Produktion von Verpackungsmaterial (2)				
Anzahl beschäftigter Personen (VZÄ)	Jahresabgabe	Gesenkter Tarif (EKS validiert)	Starter (4)	
Keine	205,27 €	51,32 €		
1 - 4	410,51 €	102,63 €		
5 - 9	1.261,19 €	315,30 €		
10 - 19	3.326,10 €	831,53 €		
20 - 49	6.874,75 €	1.718,69 €		
50 - 99	16.692,30 €	4.173,08 €		
≥ 100	25.471,18 €	6.367,80 €		

Sektor Großhandel (2)				
Anzahl beschäftigter Personen (VZÄ)	Jahresabgabe	Gesenkter Tarif (EKS validiert)	Starter (4)	Trader
Keine	242,20 €	60,55 €		121,10 €
1 - 4	484,38 €	121,10 €		242,19 €
5 - 9	1.059,58 €	264,90 €		529,79 €
10 - 19	2.119,19 €	529,80 €		1.059,60 €
20 - 49	5.449,36 €	1.362,34 €		2.724,68 €
50 - 99	14.834,39 €	3.708,60 €		7.417,20 €
≥ 100	30.274,24 €	7.568,56 €		15.137,12 €

Sektor Einzelhandel (2)				
Anzahl beschäftigter Personen (VZÄ)	Zulassung & Genehmigung	Gesenkter Tarif (EKS validiert)	Starter (4) mit Zulassung oder Genehmigung	Registrierung & Diensteanbieter
Keine	297,26 €	74,32 €		54,37 €
1 - 4	297,26 €	74,32 €		54,37 €
5 - 9	577,99 €	144,50 €		54,37 €
10 - 19	1.056,87 €	264,22 €		54,37 €
20 - 49	2.091,58 €	522,90 €		54,37 €
50 - 99	4.993,83 €	1.248,46 €		54,37 €
≥ 100	9.577,95 €	2.394,49 €		54,37 €

(2) Der Betrag der Abgabe variiert je nach der Anzahl angestellter Personen, berechnet in Vollzeitäquivalenten (VZÄ).

4) Für ihr erstes Tätigkeitsjahr erhalten die Anbieter einen besonderen „Starter“-Tarif 102,71 € falls die Niederlassungseinheit über eine Genehmigung oder über eine Zulassung verfügt und 51,36 € in den anderen Fällen. Die Rechnung wird von Amts wegen verschickt

Sektor Horeca (2)				
Anzahl beschäftigter Personen (VZÄ)	Zulassung & Genehmigung	Gesenkter Tarif (EKS validiert)	Starter (4) mit Zulassung oder Genehmigung(4)	Registrierung & Diensteanbieter
Keine	217,90 €	54,48 €		61,28 €
1 - 4	217,90 €	54,48 €		61,28 €
5 - 9	349,16 €	87,29 €		61,28 €
10 - 19	616,95 €	154,24 €		61,28 €
20 - 49	1.137,17 €	284,29 €		61,28 €
50 - 99	2.313,18 €	578,30 €		61,28 €
≥ 100	4.273,27 €	1.068,32 €		61,28 €

Sektor Transport (3)			
Anzahl Sendungen	Jahresabgabe	Gesenkter Tarif (EKS validiert)	Starter (4)
1 – 10	65,45 €	16,36 €	
11 – 250	65,45 €	16,36 €	
251 – 1.000	130,92 €	32,73 €	
1.001 – 2.500	229,09 €	57,27 €	
> 2.500	490,96 €	122,74 €	

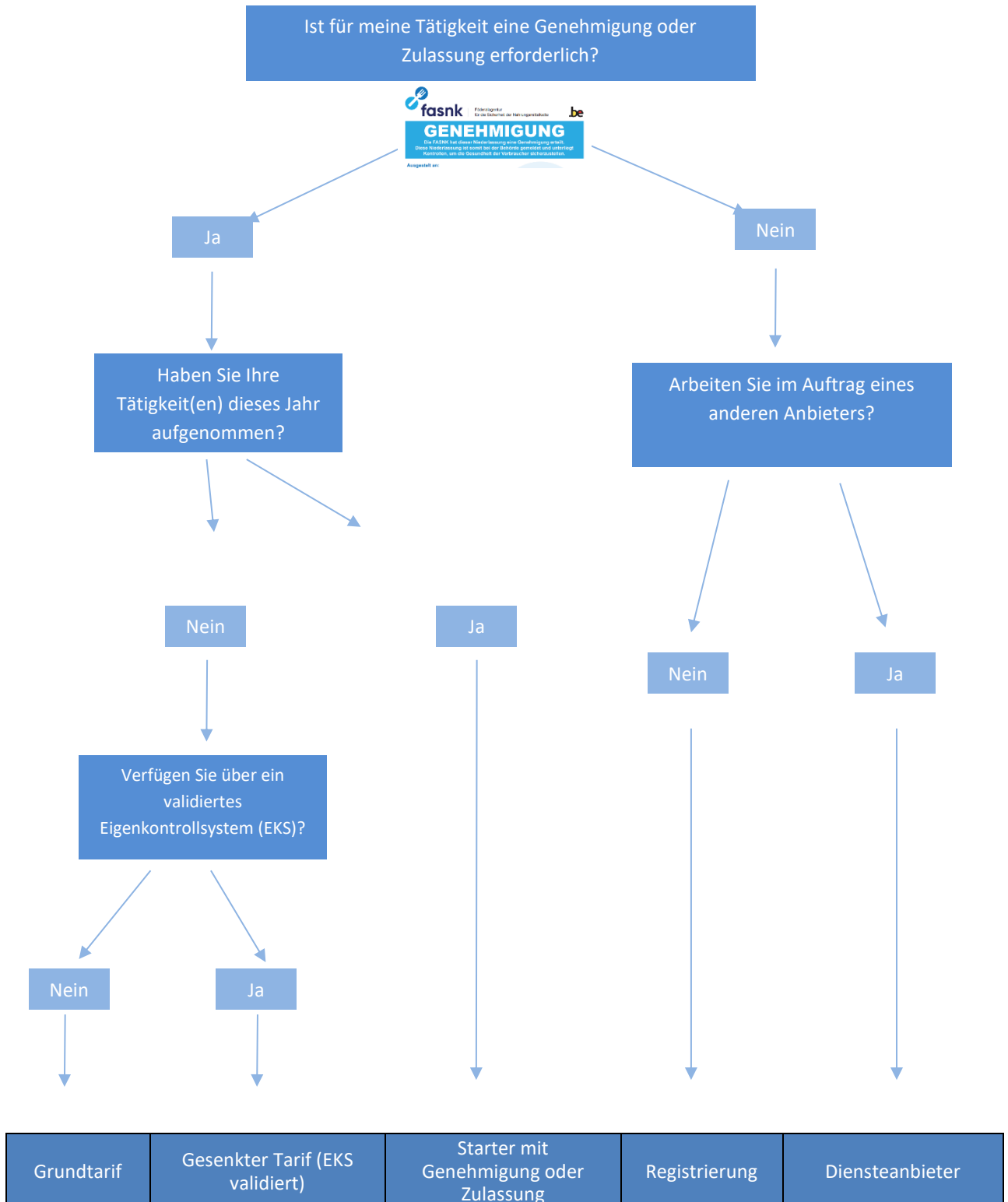
(2) Der Betrag der Abgabe variiert je nach der Anzahl angestellter Personen, berechnet in Vollzeitäquivalenten (VZÄ).

(3) Der Betrag der Abgabe variiert je nach der Anzahl Sendungen innerhalb der Nahrungsmittelkette.

(4) **Für ihr erstes Tätigkeitsjahr erhalten** die Anbieter einen besonderen „Starter“-Tarif. 102,71 € falls die Niederlassungseinheit über eine Genehmigung oder über eine Zulassung verfügt und 51,36 € in den anderen Fällen. Die Rechnung wird von Amts wegen verschickt

Welcher Tarif ist für Sie zutreffend?

Im unten stehenden Schema können Sie sehen, welcher Tarif für Sie zutreffend ist, aufgrund von Ihrem Aktivitätensektor.



Wenn Sie über ein System zur Eigenkontrolle (SEK) verfügen, das von einer Zertifizierungsstelle oder von der FASNK validiert worden ist, können Sie von einer Ermäßigung auf Ihre jährliche Abgabe profitieren genießen. Diese Ermäßigung wird automatisch verwendet werden, wenn die Zertifizierung noch am 31. Dezember im Jahr vor dem der Abgabe gültig war. Die Anbieter, die ihre Tätigkeiten im Jahr vor dem der Abgabe aufgenommen haben, haben 12 Kalendermonate Zeit, um ihr Eigenkontrollsystem validieren zu lassen und eine Ermäßigung zu erhalten.