



## FASNK – Jährliche Abgabe : Tarife 2024

### Sektor Agrarzulieferungen

Pestizide			
	Jahresabgabe	Gesenkter Tarif (EKS validiert)	Starter (4)
Betrag	169,45 €	42,36 €	
Zuschlag pro zugelassenem oder genehmigtem Produkt	109,43 €	27,36 €	

### Düngemittel, Bodenverbesserungsmitteln und Kultursubstrate (1)

Tonnage Produkt/Niederlassungseinheit	Jahresabgabe	Gesenkter Tarif (EKS validiert)	Starter (4)
≤ 500 t	101,30 €	25,33 €	
501 – 10.000 t	101,30 €	25,33 €	
≥ 10.001 t	174,75 € + 0,04 €/t	43,69 € + 0,01€/t	

### Tierfütterung und Hersteller von Tierfuttermitteln (1)

Tonnage Produkt/Niederlassungseinheit	Jahresabgabe	Gesenkter Tarif (EKS validiert)	Starter (4)
≤ 5.000 t	168,19 €	42,05 €	
5.001 – 10.000 t	336,32 €	84,08 €	
10.001 – 25.000 t	2.026,13 €	506,53 €	
25.001 – 50.000 t	5.241,57 €	1 310,39 €	
50.001 – 75.000 t	7.757,52 €	1 939,38 €	
75.001 – 100.000 t	10.483,08 €	2.620,77 €	
100.001 – 200.000 t	17.932,40 €	4.483,10 €	
> 200.000 t	22.985,48 €	5.746,37 €	

### Steinbrüche (Rohstoffe für die Nahrung oder die Bodenverbesserung) (1)

Tonnage Produkt/Niederlassungseinheit	Jahresabgabe	Gesenkter Tarif (EKS validiert)	Starter (4)
≤ 5.000 t	42,63 €	10,66 €	
5.001 – 10.000 t	85,29 €	21,32 €	
10.001 – 25.000 t	513,79 €	128,45 €	
25.001 – 50.000 t	1.329,10 €	332,28 €	
50.001 – 75.000 t	1.967,53 €	491,88 €	
75.001 – 100.000 t	2.658,23 €	664,56 €	
100.001 – 200.000 t	4.547,15 €	1.136,79 €	
> 200.000 t	5.829,79 €	1.457,45 €	

### Tierfütterung - Hersteller von Vormischungen und Zusätzen (1)

Tonnage Produkt/Niederlassungseinheit	Jahresabgabe	Gesenkter Tarif (EKS validiert)	Starter (4)
≤ 5.000 t	607,85 €	151,96 €	
5.001 – 10.000 t	4.052,29 €	1.013,07 €	
10.001 – 15.000 t	7.757,52 €	1.939,38 €	
15.001 – 20.000 t	10.483,08 €	2.620,77 €	
> 20.000 t	10.483,08 €	2.620,77 €	

(1) Der Betrag der Abgabe variiert je nach Tonnage des Produktes.

(4) Für ihr erstes Tätigkeitsjahr erhalten die Anbieter einen besonderen „Starter“-Tarif. 97,60 € falls die Niederlassungseinheit über eine Genehmigung oder über eine Zulassung verfügt und 48,80 € in den anderen Fällen. Die Rechnung wird von Amts wegen verschickt

<b>Sektor Primärproduktion</b>			
	Jahresabgabe	Gesenkter Tarif (EKS validiert)	Starter (4)
Betrag	242,73 €	60,68 €	

<b>Sektor Verarbeitung (2)</b>				
Anzahl beschäftigter Personen (VZÄ)	Jahresabgabe	Gesenkter Tarif (EKS validiert)	Starter (4)	Diensteanbieter
Keine	189,75 €	47,44 €		94,88 €
1 - 4	379,49 €	94,87 €		189,75 €
5 - 9	1.165,91 €	291,48 €		582,96 €
10 - 19	3.074,78 €	768,70 €		1 537,39 €
20 - 49	6.355,29 €	1.588,82 €		3 177,65 €
50 - 99	15.431,00 €	3.857,75 €		7 715,50 €
≥ 100	23.546,55 €	5.886,64 €		11 773,28 €

<b>Sektor Produktion von Verpackungsmaterial (2)</b>				
Anzahl beschäftigter Personen (VZÄ)	Jahresabgabe	Gesenkter Tarif (EKS validiert)	Starter (4)	
Keine	195,05 €	48,76 €		
1 - 4	390,07 €	97,52 €		
5 - 9	1.198,39 €	299,60 €		
10 - 19	3.160,47 €	790,12 €		
20 - 49	6.532,41 €	1.633,10 €		
50 - 99	15.861,09 €	3.965,27 €		
≥ 100	24.202,81 €	6.050,70 €		

<b>Sektor Großhandel (2)</b>				
Anzahl beschäftigter Personen (VZÄ)	Jahresabgabe	Gesenkter Tarif (EKS validiert)	Starter (4)	Trader
Keine	230,13 €	57,53 €		115,07 €
1 - 4	460,26 €	115,07 €		230,13 €
5 - 9	1.006,82 €	251,71 €		503,41 €
10 - 19	2.013,66 €	503,42 €		1.006,83 €
20 - 49	5.178,00 €	1.294,50 €		2.589,00 €
50 - 99	14.095,69 €	3.523,92 €		7.047,85 €
≥ 100	28.766,70 €	7.191,68 €		14.383,35 €

<b>Sektor Einzelhandel (2)</b>				
Anzahl beschäftigter Personen (VZÄ)	Zulassung & Genehmigung	Gesenkter Tarif (EKS validiert)	Starter (4) mit Zulassung oder Genehmigung	Registrierung & Diensteanbieter
Keine	282,46 €	70,62 €		51,66 €
1 - 4	282,46 €	70,62 €		51,66 €
5 - 9	549,21 €	137,30 €		51,66 €
10 - 19	1.004,24 €	251,06 €		51,66 €
20 - 49	1.987,42 €	496,86 €		51,66 €
50 - 99	4.745,16 €	1.186,29 €		51,66 €
≥ 100	9.101,00 €	2.275,25 €		51,66 €

(2) Der Betrag der Abgabe variiert je nach der Anzahl angestellter Personen, berechnet in Vollzeitäquivalenten (VZÄ).

4) Für ihr erstes Tätigkeitsjahr erhalten die Anbieter einen besonderen „Starter“-Tarif 97,60€ falls die Niederlassungseinheit über eine Genehmigung oder über eine Zulassung verfügt und 48,80€ in den anderen Fällen. Die Rechnung wird von Amts wegen verschickt

<b>Sektor Horeca (2)</b>				
Anzahl beschäftigter Personen (VZÄ)	Zulassung & Genehmigung	Gesenkter Tarif (EKS validiert)	Starter (4) mit Zulassung oder Genehmigung(4)	Registrierung & Diensteanbieter
Keine	207,05 €	51,76 €		58,23 €
1 - 4	207,05 €	51,76 €		58,23 €
5 - 9	331,78 €	82,95 €		58,23 €
10 - 19	586,23 €	146,56 €		58,23 €
20 - 49	1.080,55 €	270,14 €		58,23 €
50 - 99	2.198,00 €	549,50 €		58,23 €
≥ 100	4.060,48 €	1.015,12 €		58,23 €

<b>Sektor Transport (3)</b>			
Anzahl Sendungen	Jahresabgabe	Gesenkter Tarif (EKS validiert)	Starter (4)
1 – 10	62,19 €	15,55 €	
11 – 250	62,19 €	15,55 €	
251 – 1.000	124,40 €	31,10 €	
1.001 – 2.500	217,69 €	54,42 €	
> 2.500	466,51 €	116,63 €	

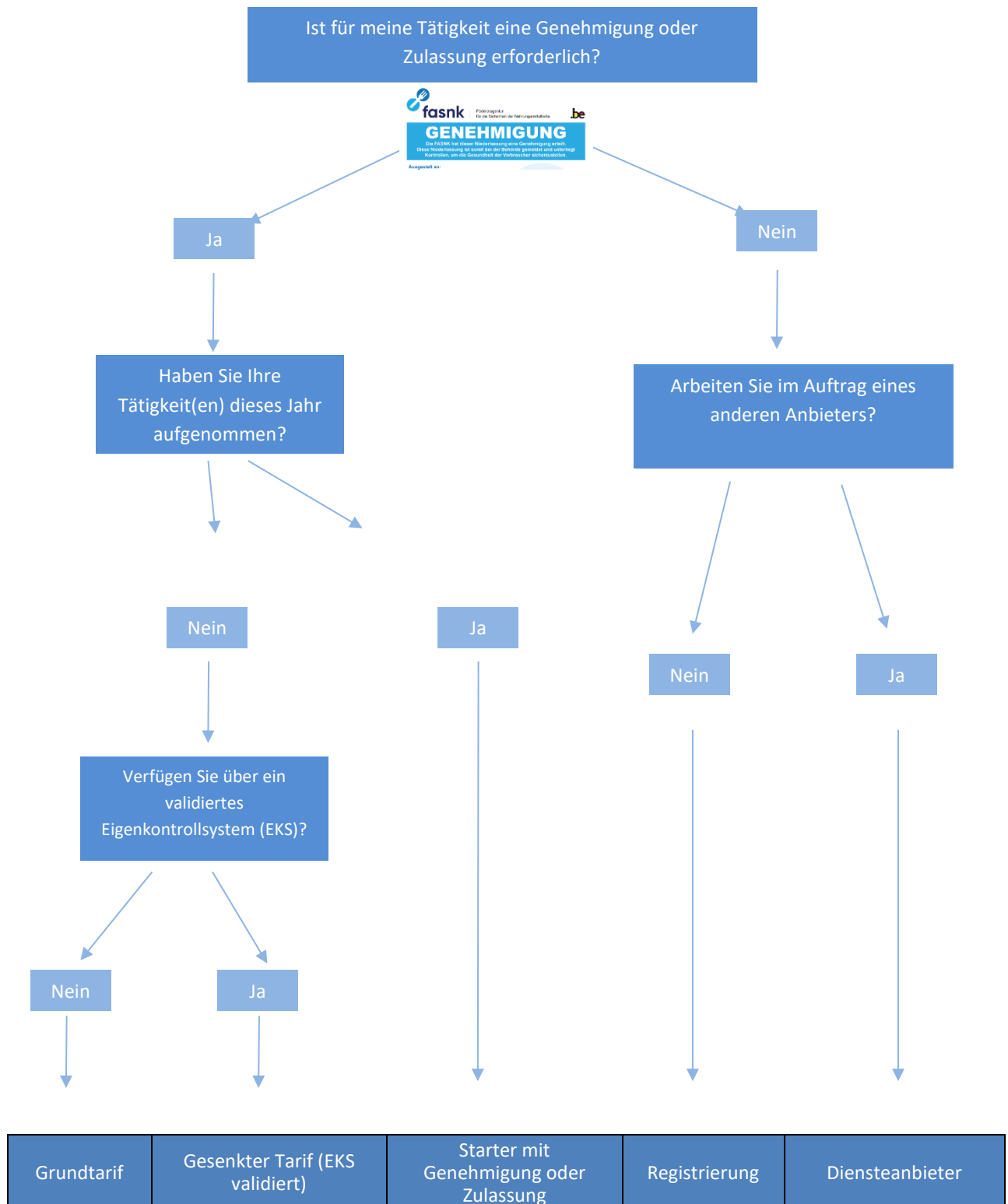
(2) Der Betrag der Abgabe variiert je nach der Anzahl angestellter Personen, berechnet in Vollzeitäquivalenten (VZÄ).

(3) Der Betrag der Abgabe variiert je nach der Anzahl Sendungen innerhalb der Nahrungsmittelkette.

(4) **Für ihr erstes Tätigkeitsjahr erhalten** die Anbieter einen besonderen „Starter“-Tarif. 97,60 € falls die Niederlassungseinheit über eine Genehmigung oder über eine Zulassung verfügt und 48,80€ in den anderen Fällen. Die Rechnung wird von Amts wegen verschickt

## Welcher Tarif ist für Sie zutreffend?

Im unten stehenden Schema können Sie sehen, welcher Tarif für Sie zutreffend ist, aufgrund von Ihrem Aktivitätensektor.



Wenn Sie über ein System zur Eigenkontrolle (SEK) verfügen, das von einer Zertifizierungsstelle oder von der FASNK validiert worden ist, können Sie von einer Ermäßigung auf Ihre jährliche Abgabe profitieren genießen. Diese Ermäßigung wird automatisch verwendet werden, wenn die Zertifizierung noch am 31. Dezember im Jahr vor dem der Abgabe gültig war. Die Anbieter, die ihre Tätigkeiten im Jahr vor dem der Abgabe aufgenommen haben, haben 12 Kalendermonate Zeit, um ihr Eigenkontrollsystem validieren zu lassen und eine Ermäßigung zu erhalten.