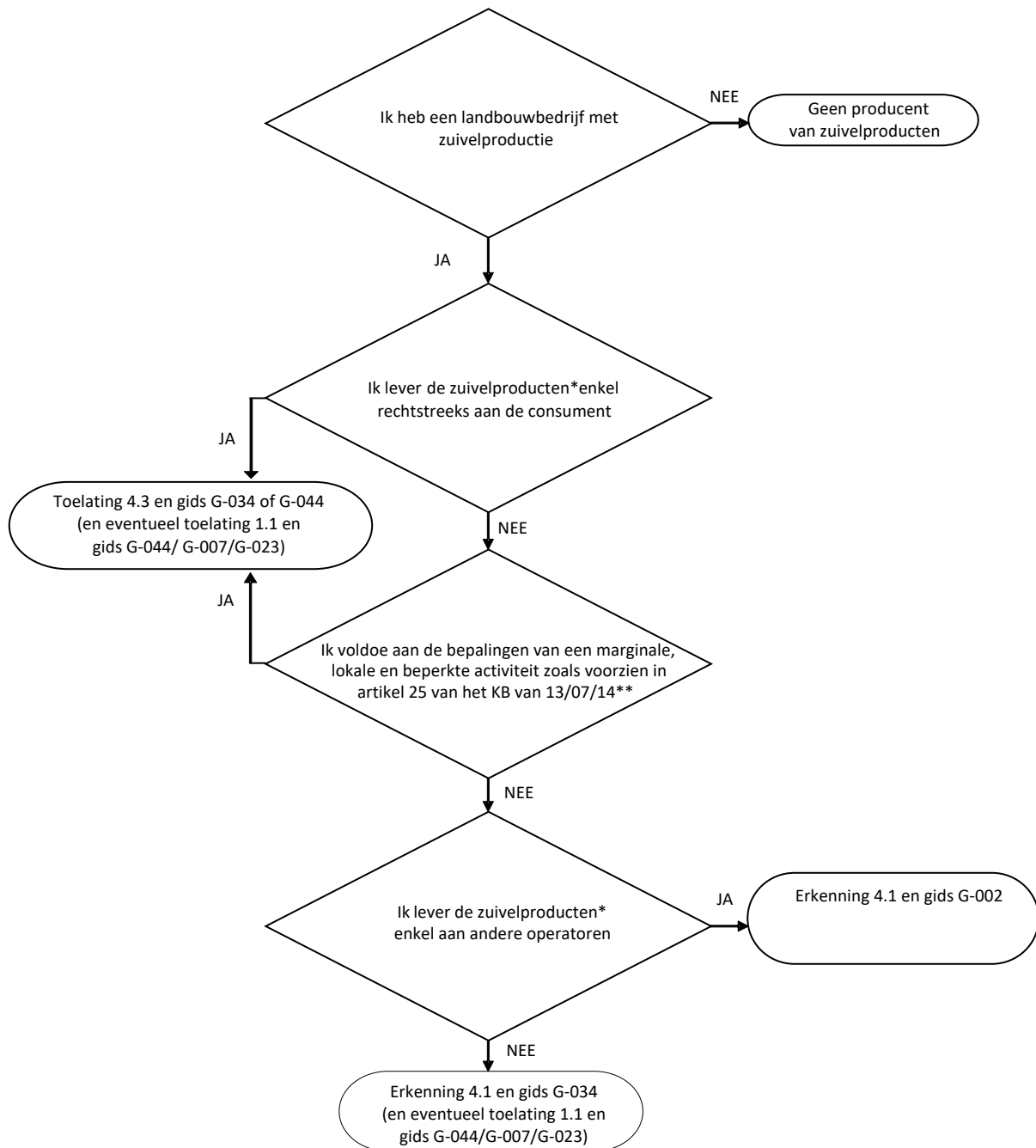


## Bijlage 1: Beslissingsboom voor hoevezuivelproducenten die dieren houden die melk produceren



\* De levering van rauwe melk dient niet meegerekend te worden.

\*\* De geleverde hoeveelheid zuivelproducten aan andere detailhandelszaken bedraagt niet meer dan 30% van de omzet van de totale jaarproductie van levensmiddelen van dierlijke oorsprong en de bevoorradde detailhandelszaken zijn gevestigd binnen een straal van 80 km<sup>1</sup> OF de zuivelproducten worden geleverd aan maximaal 2 detailhandelszaken die tot de eigen ON behoren. Deze moeten ook binnen een straal van 80 km<sup>1</sup> gevestigd zijn. In de bevoorradde detailhandelszaken mogen deze levensmiddelen van dierlijke oorsprong enkel ter plaatse en aan de eindverbruiker worden geleverd of verkocht.

<sup>1</sup> Voor inrichtingen gesitueerd in een geografische zone met specifieke of natuurlijke beperkingen zoals bepaald door de regionale wetgeving, wordt de straal van 80 km uitgebreid tot 200 km.