

**ANHANG II**  
(Version 2 - April 2009)

**KORREKTE BEPROBUNG  
DES HIRNSTAMMS VON RINDERN ZUM  
NACHWEIS VON BSE**

C. De Jaeger - J. Van Hoof

Centrum voor voortdurende vorming voor het Instituut voor veterinaire keming - FAVV,  
Faculteit Diergeneeskunde RUG, Proefhoevestraat 12, B-9090 Melle

P. Simoens

Vakgroep Morfologie, Faculteit Diergeneeskunde RUG, Salisbmylaan 133, B-9820, Merelbeke

E. Vanopdenbosch - S. Roels

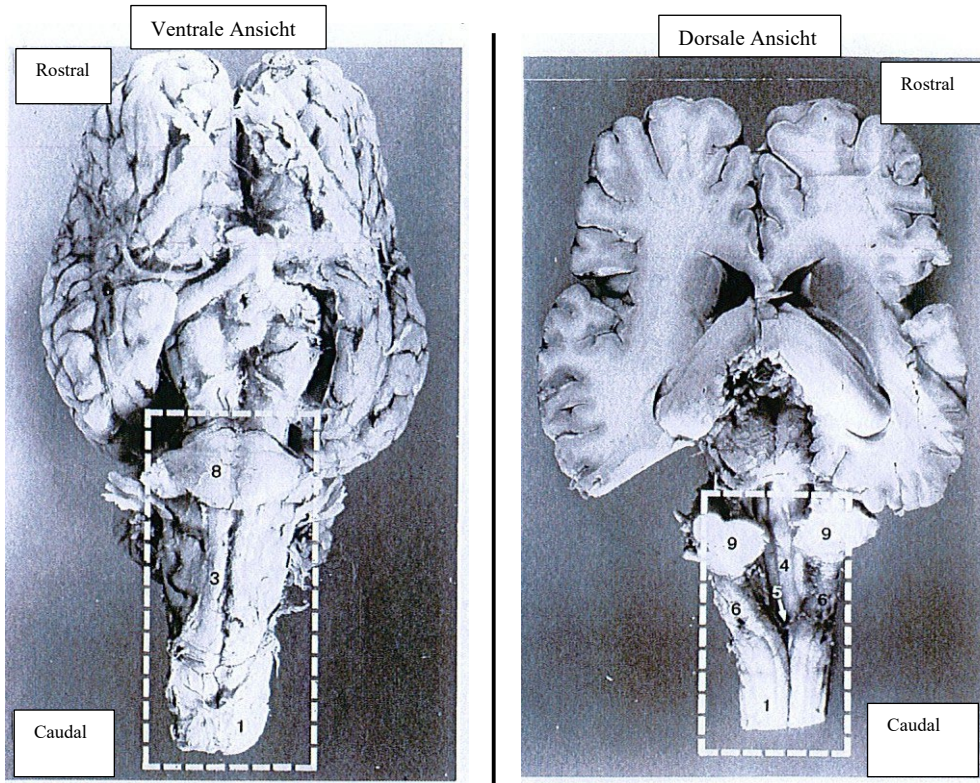
Centrum voor Onderzoek in Diergeneeskunde en Agrochemie  
Zetel Ukkel-Departement Biocontrole, Groeselenberg 99, B-1180 Brussel

**ZIEL:**

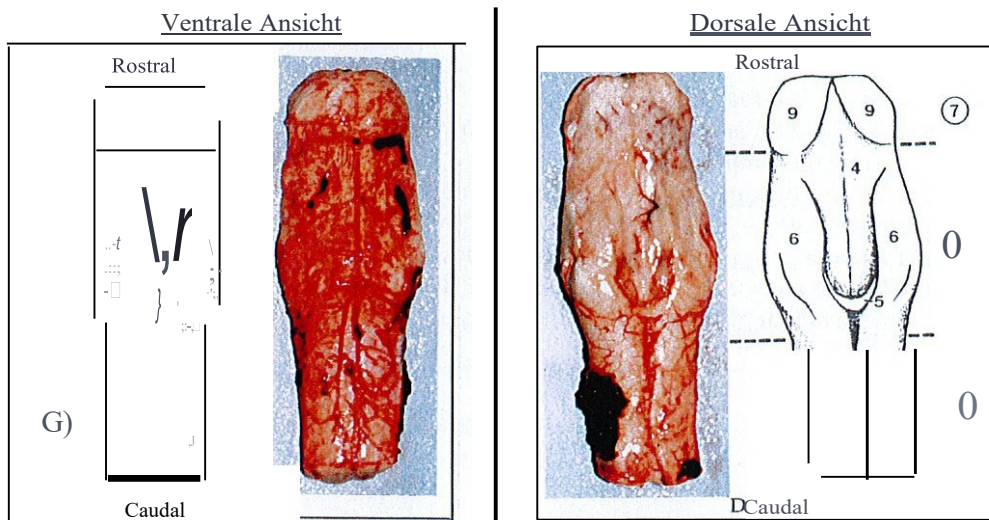
Die korrekte Beprobung ist unabdingbar für:

- den BSE-Platelia-Schnellest (erste Analyse)
- den BSE-Platelia-Schnelltest (zweite Analyse zur Bestätigung)
- die ergänzende Bestätigung durch das S.F.Z.V.A.
  - mittels einer histopathologischen Untersuchung des Pons und des Obex (eventuell des Mittelhirns)
  - mittels einer immunhistochemischen Untersuchung des Obex
  - mittels der Hervorhebung von SAFs (Scrapie Associated Fibrils) auf der Höhe der Medulla oblongata im Rahmen einer elektronenmikroskopischen Untersuchung

## LOKALISIERUNG DER PROBE



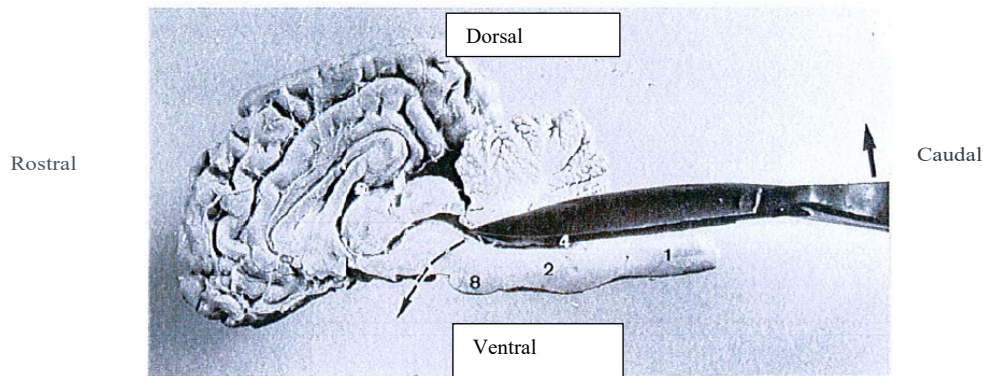
## DIE KORREKTE PROBE



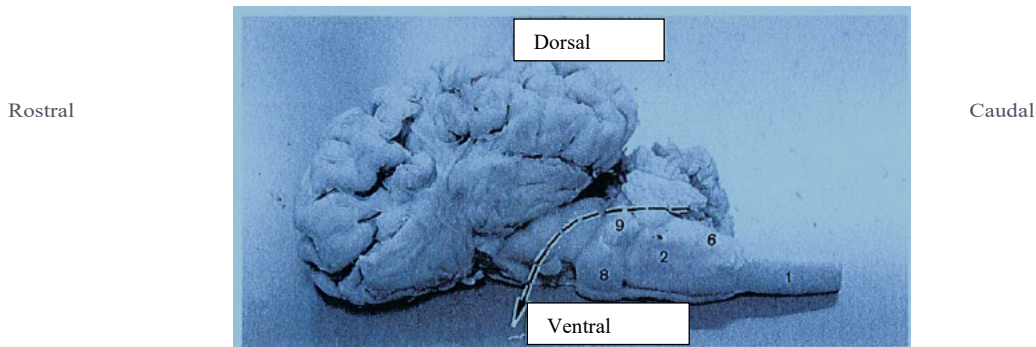
### Wichtige Bemerkungen:

- Das große Blutgerinnsel, das die ventrale Seite bedeckt, muss vollständig entfernt werden.
- Das Rückenmark (1) wird für die Tests benötigt (sowohl für die Schnelltests als auch für die Bestätigungstests).

## LOKALISIERUNG DER PROBE



Schnitttrichtung der Kürette auf einem der Länge nach durchgeschnittenen Hirnpräparat (**mediale Ansicht**). Der gestrichelte Pfeil zeigt an, wo das Mittelhirn mit dem gezahnten Rand des Kopfes durchgeschnitten wird, wenn der Griff der Kürette geneigt wird (*fettgedruckter Pfeil*).



Schnitttrichtung der Kürette auf einem Hirnpräparat (**laterale Ansicht**). Der gestrichelte Pfeil zeigt an, wo die Pedunculi cerebellares und das Mittelhirn durchgeschnitten werden.

## ERLÄUTERUNG ZU DEN ABBILDUNGEN

### TRUNCUS ENCEPHALI

1. Medulla spinalis
2. Medulla oblongata (Myelencephalon)
3. Pyramis
4. Ventriculus quartus encephali
5. Obex
6. Corpus restiforme
7. Metencephalon
8. Pons
9. Pedunculus cerebellaris

### HERSENSTAM

1. Ruggenmerg
2. Verlengde merg
3. Piramide
4. Vierde hersenkamer
5. Grendel
6. Koordvorming lichaam
7. Nahersenen
8. Brug
9. Steel van de kleine hersenen

### ISTHME ENCEPHALIQUE

1. Moelle épinière
2. Bulbe rachidien
3. Pyramide
4. Quatrième ventricule
5. Verrou
6. Corps restiforme
7. Métencéphale
8. Protubérance annulaire
9. Pédoncule cérébelleux

### HIRNSTAMM

1. Rückenmark
2. Verlängertes Mark
3. Pyramide
4. Vierter Ventrikel
5. Riegel
6. Corpus restiforme
7. Hinterhirn
8. Brücke
9. Kleinhirnstiel